

Bastelanleitung

Schokowürfel- Verpackung



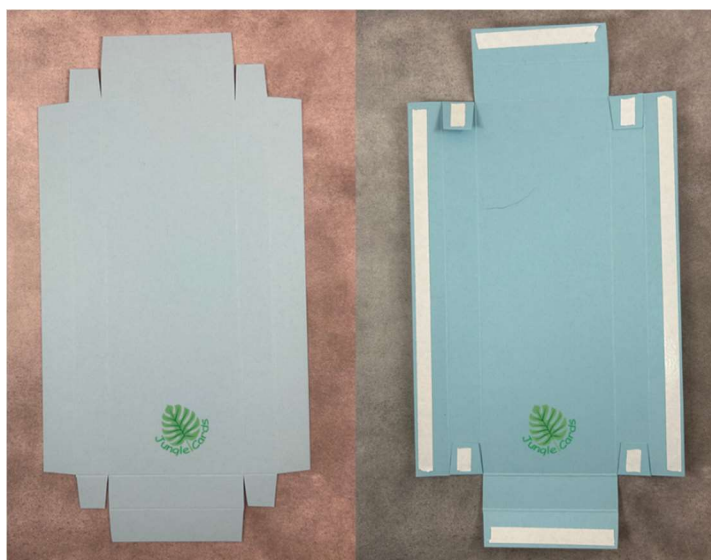
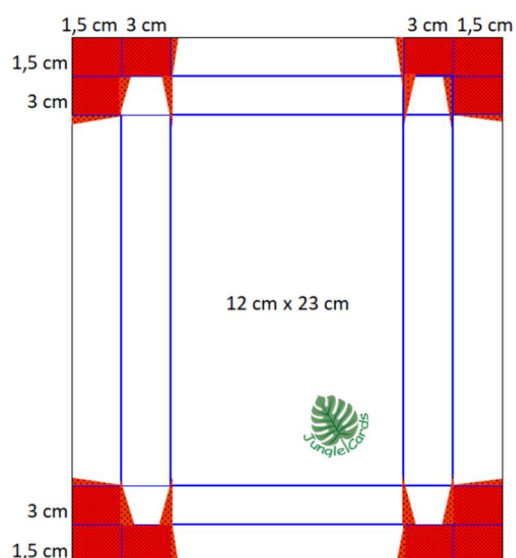
Material

- Unterteil: Farbkarton Babyblau: 23,0 cm x 12,0 cm
- Deckel: Farbkarton Grundweiß: 20,2 cm x 9,2 cm
- Folie für Klarsichtfenster: 5,5 cm x 16 cm
- Farbkarton Grundweiß für Dekoration
- Stempelkissen: Babyblau, Marineblau, Pfauengrün, Limette
- Stempelset: Stempelset: Petal Park
- Handstanze: Blühender Park
- Stanzformen: bestickte Rechtecke
- Basic Strasschmuck

Anleitung

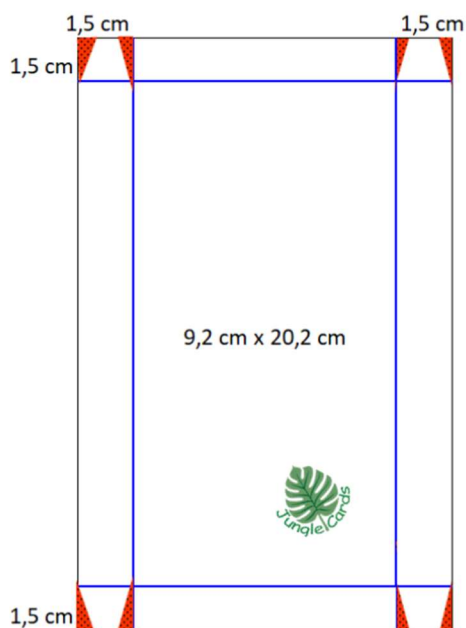
Boden

1. Boden ringsherum bei 1,5 und 3 cm falzen und gemäß Skizze schneiden
2. Doppelseitiges Klebeband anbringen und Boden zusammenkleben



Deckel

1. Deckel ringsherum bei 1,5 cm falzen und gemäß Skizze schneiden
2. Blättermotiv stempeln, an Falzlinie orientieren
3. Rechteck mittig ausstanzen oder mit Bleistift Markierung bei ca. 1,5 cm oben/unten und rechts/links setzen und mit Falz- und Schneidbrett ausschneiden
4. Folie an der Innenseite des Deckels festkleben
5. Deckel zusammenkleben



6. Fertig dekorieren

Viel Spaß beim Nachbasteln wünscht Dir

Liane



Liane Gorny – Jungle Cards

Tel.: 06175-4175-629

Handy: 0178-8587470

eMail: Liane@Jungle-Cards.de

www.jungle-cards.de

