

# Bastelanleitung

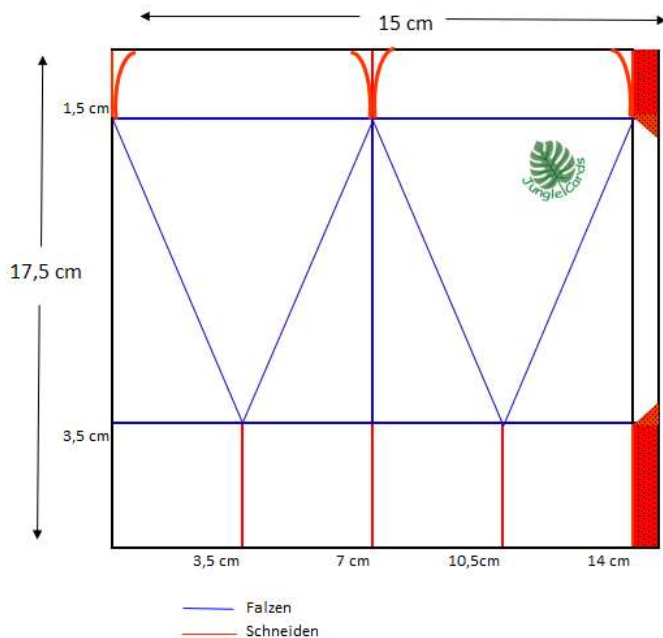
## Geschenkset Muttertag

### Material Verpackung

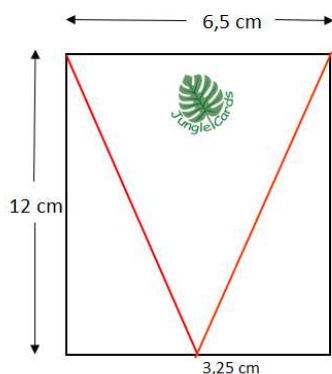
- Farbkarton Grundweiß: 17,5 cm x 15 cm
- Designpapier: 6,5 cm x 12 cm
- Herz Grundweiß: 6,5 cm x 6 cm
- Glitzersteinchen

### Anleitung Verpackung

1. Verpackung gemäß Skizze falzen und schneiden



2. Ecken abrunden
3. Motiv stempeln (Linke Seite von Verpackung) – Ränder ggf. mit Postlts abkleben
4. Designpapier zuschneiden und aufkleben
  - Mitte markieren bei 3,25 cm



5. Alle Falzlinien nachfalzen
6. Verpackung zusammenkleben
7. Herz mit Dimensionals aufkleben
8. Mit Glitzersteinchen fertig dekorieren



## Material Karte

- Farbkarton Grundweiß: 10,5 cm x 29,7 cm – Falz bei 14,85 cm
- Designpapier Längsstreifen: 3,2 cm x 14,85 cm
- Gr. Quadrat Flamingorot: 7,5 cm x 7,5 cm
- Gr. Quadrat Grundweiß: 7,0 cm x 7,0 cm
- Herz Grundweiß: ca. 6 cm x 6,5 cm
- KL. Rechteck Flamingorot: 4,5 cm x 3,5 cm
- KL. Rechteck Grundweiß: 4,0 cm x 3,0 cm
- Glitzersteinchen

Viel Spaß beim Nachbasteln wünscht Dir

*Liane*



Liane Gorny – Jungle Cards

Tel.: 06175-4175-629

Handy: 0178-8587470

eMail: [liane@jungle-cards.de](mailto:liane@jungle-cards.de)

[www.jungle-cards.de](http://www.jungle-cards.de)

